

Instructions d'installation

DIS-6040-00-CC

(English on reverse side)



Installation de votre distributeur à savon

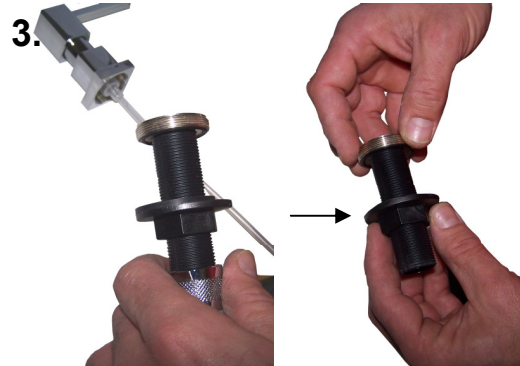
Certaines composantes illustrées peuvent être légèrement différentes du produit acheté



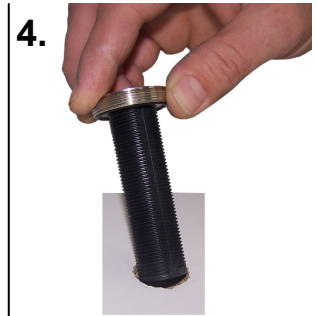
Avant de percer le comptoir, bien mesurer le diamètre de la partie filetée afin de ne pas faire le trou trop grand.



Dévisser la finition de la partie filetée



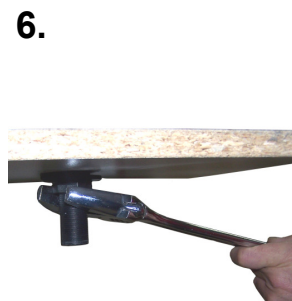
Dévisser la bouteille, la noix de fixation noire et retirer la rondelle de caoutchouc



Par le dessus, insérer la partie filetée.



Par dessous, insérer la rondelle de caoutchouc et visser la noix de fixation noire



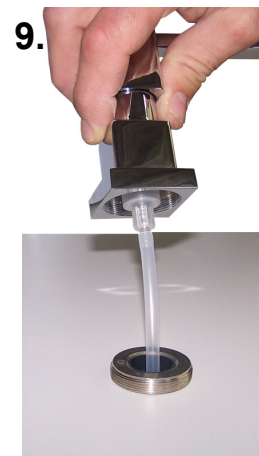
Avec une clé à molette, serrer la noix de fixation. Attention de ne pas utiliser une force excessive



Visser la bouteille.



Sur le dessus du comptoir vous devriez voir l'anneau de fixation



Terminer l'installation de votre distributeur à savon en vissant la finition sur l'anneau de fixation.

IMPORTANT: Pour le remplissage, dévisser la finition en vous assurant que l'anneau de fixation demeure sur le comptoir.

Installation instructions

DIS-6040-00-CC

(Français au verso)



Installation of your soap dispenser

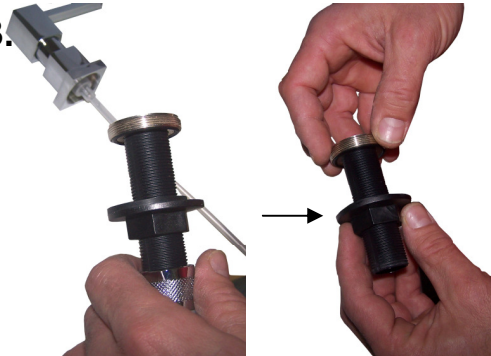
Certain components can be different from product purchased

1. 

Before drilling the counter, measure the threaded part to avoid making a too large hole.

2. 

Unscrew the trim from the threaded part.

3. 

Unscrew the bottle, the black fixing nut and removed the rubber gasket

4. 

From above, insert the threaded part.

5. 

From below, insert the rubber gasket and screw the black fixing nut.

6. 


With a wrench, tighten the black fixing nut. Please do not use excessive force.

7. 

Screw the bottle

8. 

On the top of the counter, you should see the brass fixing ring

9. 

Complete the installation of your soap dispenser by screwing the trim on the brass fixing ring

IMPORTANT: To fill, unscrew the trim and make sure that the brass fixing ring remains on the counter